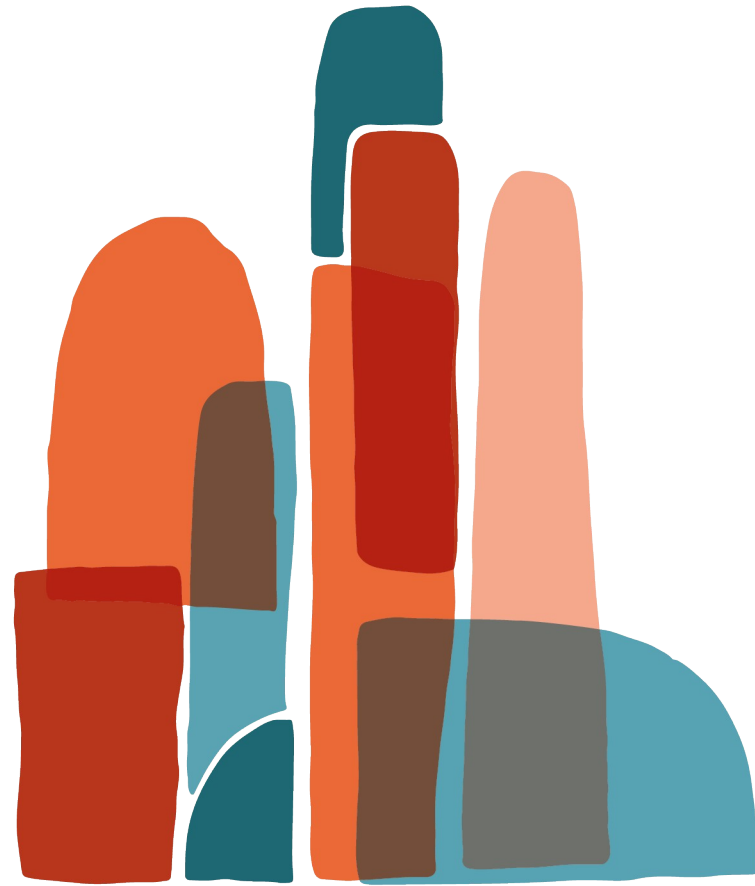


Elikadura burujabetzarako plana

2022-2024



hernani

burujabe

aurkibidea

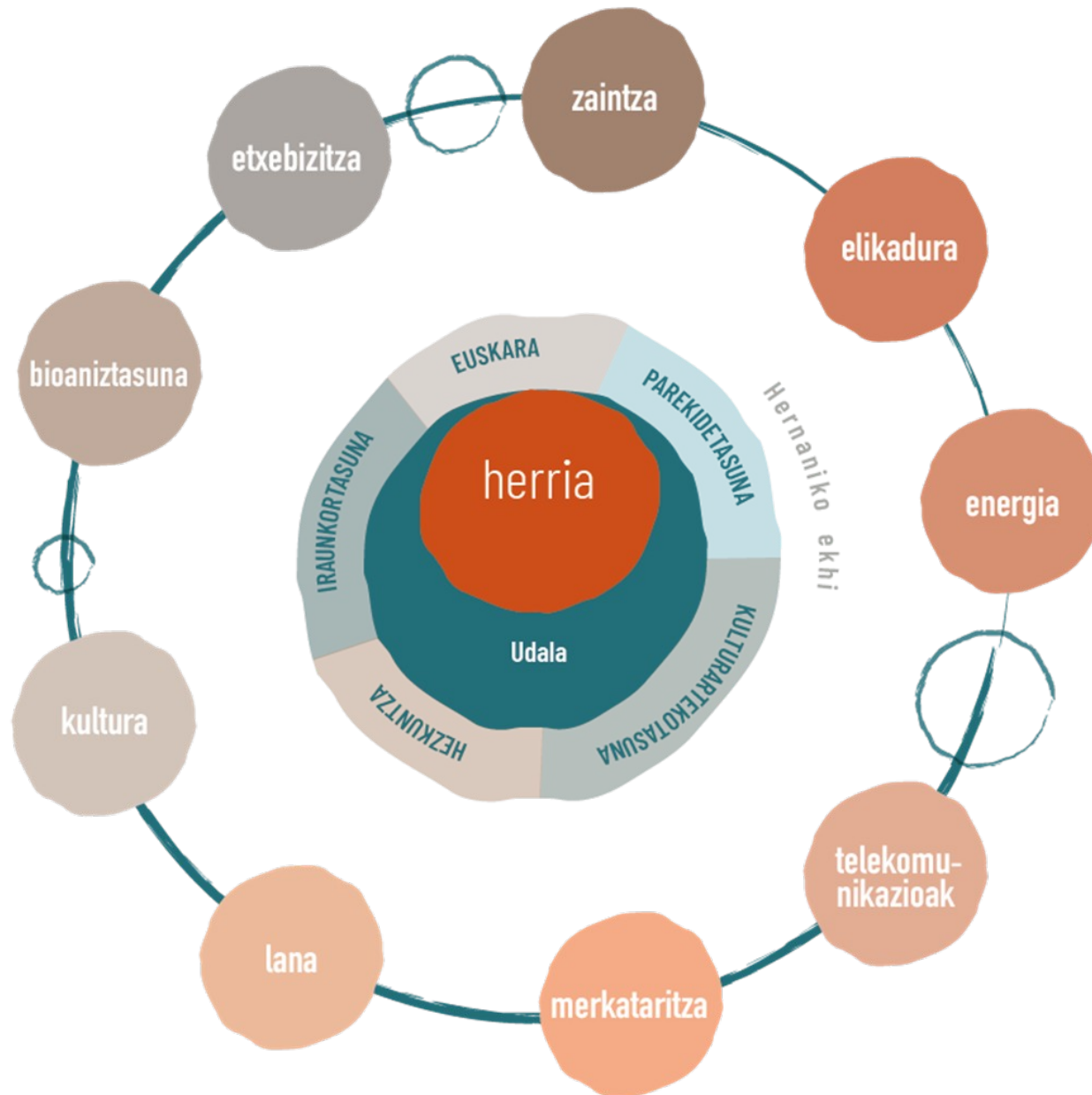
hernani burujabe	4
elikadura plana	6
diagnostikoa.....	7
eragileak eta gobernu markoak.....	12
elikadura mahaia.....	13
lan ildoak eta proiektuak.....	14
finantziazio iturriak.....	20
ekintza plana.....	21

hernani burujabe

Hernani burujabe herri proiektua da, erakunde publiko, ehun ekonomiko eta ehun herritarrak parte hartzen dutelarik.

Bi helburu nagusi ditu:

- sakontze demokratikoa: tokiko eredu konplexu eta partekatua sustatzea.
- tokiko garapen burujabea: beharrezkoak diren sektore ekonomikoen plangintza eta egikaritze partekatua burutzea, herritar guztien ongizatea bermatzeko.



elikadura plana

Elikadura burujabetza azken urteetan landu den ildo da nekazal sektorea sustatu eta tokiko produktuaren kontsumoa suspertzeko.

Planteatzen dugun estrategiak sektorearen kate osoan eragiteko bokazioa du: ekoizpenean, transformazioan, banaketan eta kontsumoan.

Elikadura subirautzaren bidean, aliatu estrategiko garrantzitsuak ditugu, besteak beste ekoizleak, merkatariak edota kontsumitzaileak.

diagnostikoa

Hernaniko nekazal sektorearen argazkia

HENASE-rekin batera burututako lanketa

Sektorearen AMIA taula (Ahuleziak - Mehatxuak - Indarguneak - Aukerak)

Beterri. Nekazaritza eta berrikuntza soziala ikerketa – parte hartzailetik jasotako diagnostiko subjektiboa

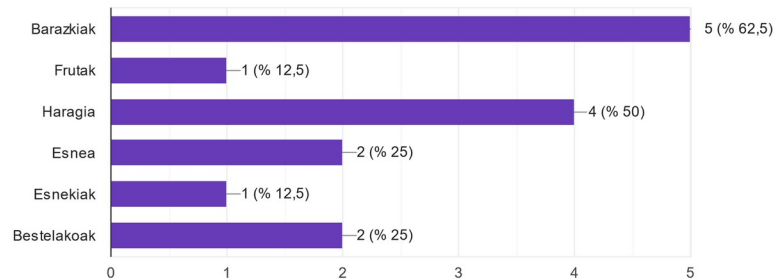
Tokiko produktuaren komertzializazioa

Merkataritza eta hostalaritzan egindako prospekzioaren ondorio nagusiak

Ekoizpena eta komertzializazioa

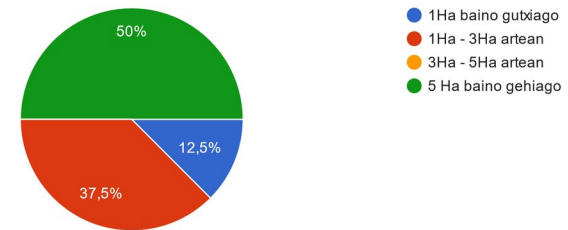
Zer da ekoizten duzuna? Aukera bat baino gehiago markatu daiteke.

8 erantzun



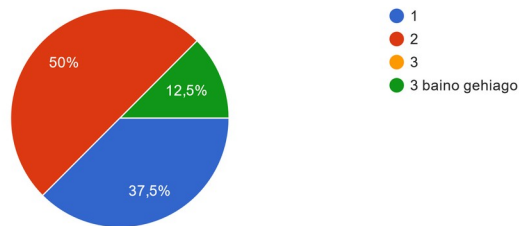
Zenbateko azalera du zure ustiaketak? (Ha-tan)

8 erantzun



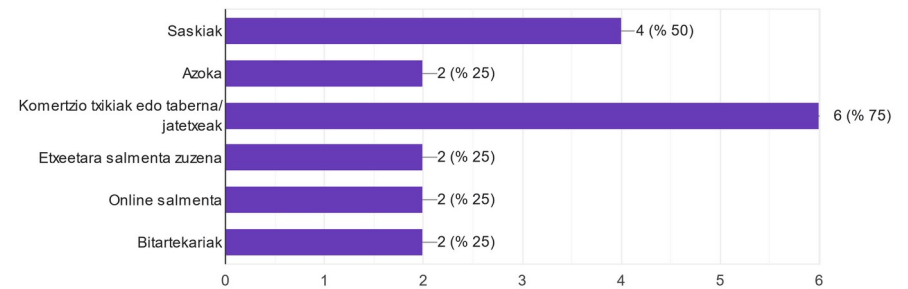
Zenbat langilek lan egiten duzue zure baserri/ustiaketan?

8 erantzun

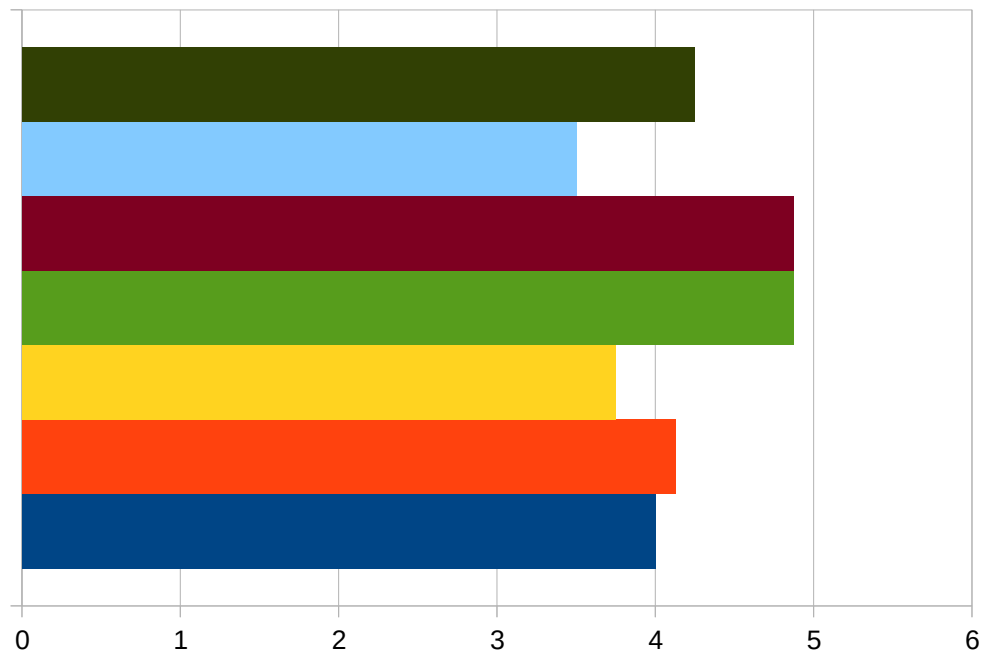


Zeintzuk dira erabiltzen dituzun komertzializazio bideak?

8 erantzun



Planteatzen diren proiektuekiko interesa



- Hernani KMO marka
- Banaketa zerbitzua
- Transformazio zentroa
- Bertako produktua saltzeko espazioa (Herrilur)
- Nekazarietzako aholkularitza
- Nekazari berrientzako formakuntza (nekazal eskola)
- Nekazarietzako lurak eskuratzea eta egokitzea

AMIA

<p style="text-align: center;">- > AHULEZIAK – MEHATXUAK <</p>	<p style="text-align: center;">+ > INDARGUNEAK – AUKERAK <</p>
<p>>EKOIZLEAK >gutxi daude, askoren artean beldur, etsipen eta itxaropen falta.</p>	<p>>EKOIZLEAK >krisia medio, jende dinamiko berriaren sarrera sektorean (baratzagintzan batez ere) >jende gazte ugari, eta gogotsu >tokiko garapenaren ladeko apustu garbia zenbaiten partetik >kontzientziazio maila handia termino ekologikotan >hidroponikoak direnak ere, sentsibilitatea dute eta ekoizpen integratuan dabilz asko</p>
<p>>BASERRIA >lehen sektorearen indartzearen ikuspegitik, famili-ekonomia unitate banaezin hau, oztopo da</p>	<p>>BASERRIA >baserri eredu tradizioaletik hurrun dauden ekoizpen iharduera aunitz >hasiberriek, beste baserritar batzuen tutoretzak jasotzeko aukera</p>
<p>>LURRA >Lur gutxi eta malda asko >Jabetza pribatua lur azpi-erabilien erabilera berriak mugatzen ditu >jakintza orokorra akaso bai, baina sakonagoa behar da lurren egoera, emankortasuna, etb. hobe ezagutu behar dira >lur bankuak: lur pribatua lortzeko ezintasuna eta publiko-egokiaren eskasi handia. Hala ere, esaten da eskaria-eskeintza pareko daudela</p>	<p>>LURRA >lur funtsari zukua atera dakioket oraindik: ez eskeini besterik gabe, publizitatu, proiektu konkretuak pentsatu eta jendea horri lotu,...</p>

AMIA

<p style="text-align: center;">- > AHULEZIAK – MEHATXUAK <</p>	<p style="text-align: center;">+ > INDARGUNEAK – AUKERAK <</p>
<p>>TRANSFORMAZIOA >kontserbak egitea garesti ateratzen da (transformazio teknologia exkaxa [OnEin kasua]) >transformaziorako sanidade baldintzak betetzeak arazo ekonomikoak suposatzen ditu >transformazio plantaren publikoaren (zaldibi) paralizazioa</p>	<p>>TRANSFORMAZIOA >transformazioak dakarren balio erantsia >erritmoa (ekoizpen/errenta) mantentzen lagun diezaie ekoizleei >garai desberdinetan, produktu gehiago eskeintzeko aukera >hernaniko OnEin proiektuaren esperientzia: txikia eta momentuz bideragarria</p>
<p>>KMO / BERTAKO PRODUKTUA >kanpoko produktuen prezio konpetentzia gogorra >tokiko produktuen inguruan dagoen iruzurra eta identifikatzeko zailtasunak >gama barietal murrizta eta bertakorik gutxi >4.gama ez dago apenas garatua >informazio falta ekologiko, industrial eta artisau artean bereizteko</p>	<p>>KMO / BERTAKO PRODUKTUA >bertako produktuaren kalitatea >proiektu asko bideragarriak dira >komertzializazio sare propio asko >badago komertzianten sektore batean behintzat, bertako eta ekologikoaren aldeko konzientziakzioa</p>
<p>>PEDAGOGIA/SENTSIBILIZAZIOA >kontsumo ohiturak eta kontzientziakzio eza >kontsumitzailearengana iristeko zailtasunak >gizarteak nekazaritzari ematen dioN garrantzi exkaxa >sagardotegi munduaren jarrera >prezio ez justuak; jendeak kanpoko konstumitzen du</p>	<p>>PEDAGOGIA/SENTSIBILIZAZIOA >bertako produktu ekologikoen eskaria >bertako eta kalitatezko produktua gehiago ordaintzeko prest dagoen jendea >zuzeneko kontsumoan sartu denak, asko baloratzen du ekoizlea ezagutzea eta produktuaren gaineko informazioa edukitzea >belardendek hobekuntza nabari dute jendearen kontsumo eta kontzientzia mailan</p>

eragileak eta gobernu markoak

**Erakunde publikoak
[Baliabideak]**

UDALA

**Ehun ekonomikoa
[Ekoizleak eta transformatzaileak]**

HENASE - Ekoizleak

Baserri eskola

Transformazio gunea

**Herritarrak
[Kontsumitzaileak]**

HERRILUR

Merkatariak

elikadura mahaia

Azalpena	<p>Elikadura mahaia sektorearen planifikazio estrategikoa eta horren baitan ematen diren ekintzen koordinazioa egingo ditu.</p> <p>Bertan parte hartzen duten eragile/proiektuak mahaia planifikazioaren baitan aritu beharko dira.</p> <p>Exisititzen diren baliabideak zertarako eta nola erabili behar diren erabakiko du.</p>
Funtzioanemdua	<p>Hilean behin bilduko da eta eragile bakoitzaren ordezkaria izango da.</p> <p>Koordinazio teknikoa Hiritik At-ek egingo du, betiere mahaian parte hartzen duten eragileen interesen arabera.</p>

Ian ildoak eta proiektuak

Balio katea

Ekoizpena	Transformazioa	Banaketa Kontsumoa
Gerriko agroekologikoa Nekazarien eskola	Produktuen transformazioa Sukalde zentrala	KMO espazioa KMO marka Banaketa zerbitzua Sentsibizazioa

Gerriko agroekologikoa

Azalpena	<p>Elikadura subirautzaren bidean, ezinbestekoa da Hernanin ekoizten diren elikagaien kopurua handitzea. Horretarako, baliabideak (lurrak eta instalazioak) eta nekazari berrientzako formakuntza eta instalazio prozesuak bermatu behar dira.</p> <p>Zentzu honetan, lurrak erosi eta nekazal ustiapen berriak martxan jartzea planteatzen da, Hernani inguruan, nekazaritza bideratuko den gerriko agroekologikoa sortuz.</p> <p>Gerriko agroekologikoan gainera bestelako jarduerak plantetatuko dira sentsibilizazio eta formakuntzaren ildoaren baitan (baratza eskolak, hitzaldiak, tailerrak). Horretarako azpiegiturak egotea aurreikusten da etorkizunean.</p>
Zereginak eta funtzioak	<p>Lurren katalogoa eta lurren erosketa: Udala</p> <p>Azpiegituren exekuzioa: Udala</p> <p>Jarduera osagarrien diseinua eta inplementazioa: Udala, HENASE, Herrilur...</p>

Nekazarien eskola

Azalpena	<p>Hernanik duen gaitasun produktiboa handitzeko ezinbestekoa da nekazal ustiapen berriak martxan jartzea eta zentzu horretan ezinbestekoa nekazari berriak formatu eta etxaldeak martxan jartzeko baliabideak eskaintzea.</p> <p>Nekazarien eskolaren egitasmoak hainbat jarduera eskaintzen ditu:</p> <ul style="list-style-type: none">- sektorean murgildu nahi duten pertsonentzako formakuntza- Hernaniko nekazal etxaldeetan praktikaldiak- Ekoizleentzako aholkularitza zerbitzua. <p>Gainera, nekazararitzak inserzio sozio-laboralerako aukera paregabea eskaintzen du eta zentzu horretan lan egitea planteatzen da.</p>
Zereginak eta funtzioak	<p>Nekazari berrientzako formakuntza: Insusadi, Karabeleko eta Zabalduz</p> <p>Nekazari berrientzako ekintzailatza prozesua</p> <p>Praktikaldien eskaintza: HENASE</p> <p>Ekoizleentzako aholkularitza zerbitzua: HENASE</p>

Transformazio gunea - Sukalde zentrala

Azalpena	<p>Transformazio zentroa edo sukalde zentralak bi lan ildo izango ditu:</p> <ul style="list-style-type: none">- nekazal produktuen transformazioa eta komertzializazioa: kasu gehinetan ekoizleek produktua transformazio zentroari saltzea aurreikusten bada ere, produktu transformatua “berreskuratzeko” (ekoizleak berak komertzializatu dezan) aukera egotea beharrezkoa ikusten da;- sukalde zentrala: enpresa eta norbanakoentzako menua prestatzeko zerbitzua eskainiko du. <p>Transformazio zentroaren jarduera Hernaniko produktuarekin soilik ez asetzea aurreikusten da beraz gertuko beste produktu batzuetaz hornituko da ere.</p> <p>Transformazio gunea intserzio enpresak batek kudeatuko du eta laneratze tresna izango da ere.</p> <p>Sektore osoari zerbitzua emango dio.</p>
Zereginak eta funtzioak	<p>Proiektuaren diseinua: Zabalduz eta Gure Elikagai</p> <p>Gizarteratze enpresaren eraketa: Zabalduz eta Gure Elikagai</p> <p>Espazioaren atontzea eta hornikuntza: Intserzio enpresa</p> <p>Produktuen hornikuntza baldintzak: Intserzio enpresa eta HENASE</p> <p>Produktuen komertzializazioa: Zabalduz/Gure Elikagai eta Herrilur</p>

KMO espazioa

Azalpena	<p>Herrilur kontsumo elkarte eta HENASE ekoizleen elkartearen artean kudeatutako espazioa da. Tokiko produktuen komertzializazioa egingo da bertan: produktu freskoa eta transformazio gunean transformatutakoa.</p> <p>Hernaniko produktuak kontsumo beharra asetuko ez duenez, bestelako gertuko produktuak eskainiko dira ere. Produktu ekologikoa lehenetsiko da.</p> <p>Tokiko produktuaren komertzializazio zabaltzeko eta sentsibilizazioa egiteko espazioa izango da ere.</p>
Zereginak eta funtzioak	<p>Espazioaren atontze lanak: Herrilur eta HENASE</p> <p>Proiektuaren zabalpena eta bazkidetza kanpaina: Herrilur</p> <p>Produktuaren aukeraketa eta Hernaniko produktua lehenesteko tresnak: Herrilur – HENASE</p> <p>Espazioaren irekiera eta produktuen komertzializazioa: Herrilur - HENASE</p>

Sentsibilizazio ekimenak

Azalpena	<p>Elikadura burujabetzaren bidean ezinbesteko ildoak izango da herritarren/kontsumitzaileen sentsibilizazioa.</p> <p>KMO espazioa baliatuta baina haratago joanda (eskolak, elkarteak, ...) sentsibilizazio ekimenak antolatuko dira bertako produktua kontsumitzea duen garrantzia zabaltzeko.</p>
Zereginak eta funtzioak	<p>Sentsibilizazio ekimenen diseinua eta garapena: Herrilur eta HENASE</p>

Banaketa zerbitzua

Azalpena	Sektore osoari (ekoizleak, transformatzaileak eta merkatariak) zerbitzua emango dion banaketa sistema ezartzea aurreikusten da. Banaketa zerbitzu hau modu jasangarrian egitea planteatzen da.
Zereginak eta funtzioak	Banaketa zerbitzuaren diseinua Banaketa zerbitzuaren inplementazioa

KMO marka

Azalpena	Sektore osoa artikulatuko duen marka sortzea planteatzen da. Marka honek tokiko produktua identifikatzeko, komertzializatzeko baliagarria litzake eta sentsibilizazio tresna garrantzitsua litzake.
Zereginak eta funtzioak	Markaren diseinua Kanpaina komunikatiboaren diseinua Markaren inplementazioa

finantziazio iturriak

- **Udala**
- **Gipuzkoako Aldundia**
- **Kutxa fundazioa**
- **Ekimen ekonomiko eta herritarrak**

	2022			2023			2024		
KMO espazioa									
Espazioaren atontze lanak									
Bazkidetza prozesua eta prodktuen aukeraketa									
Irekiera eta produktuaren komertzializazioa									
Sentsibilizazio ekimenak									
Sentsibilizazio ekimenen diseinua eta implementazioa									
Banaketa zerbitzua									
Zerbitzuaren diseinua									
Zerbitzuaren implementazioa									
KMO marka									
KMO markaren diseinua									
Kainpaina komunikatiboaren diseinua									
Markaren implementazioa									